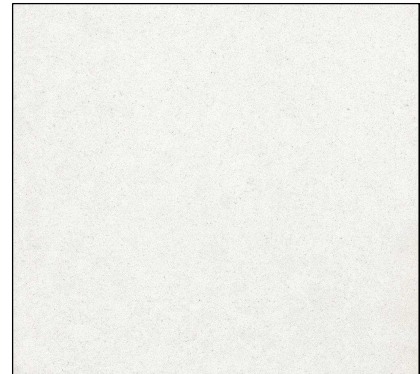


## ТЕХНИЧЕСКИЕ ДАННЫЕ АГЛОМЕРАТОВ НА ОСНОВЕ МРАМОРА

Наименование:	<b>ALTHEA</b>
Линия:	<b>SM MARBLE®</b>
Состав:	<b>7 - 9 % Смола, 91 - 93 % Мрамор</b>
Переработано до потребителя:	<b>69 % by от веса</b>
Обработка поверхности:	Полировка, шлифовка, обработка щеткой, состарение
Размеры слябов (см) :	<b>305x124</b>
Толщина слябов* (см):	<b>1,2 - 2,0 - 3,0 - 4,0</b>
Размеры плиток* (см):	<b>30x30x1,2 - 40x40x1,2 - 60x60x1,2 - 60x30x1,2 - 50x30x1,2 - 60x40x1,2</b>



\* Другие размеры и толщины возможны

Характеристика	Стандарт	Данный	Заметки
Объемная плотность	EN 14617-1	2450 - 2550 Kg/m <sup>3</sup>	
Водопоглощение	EN 14617-1	≤ 0,15 %	
Прочность на изгиб	EN 14617-2	22 - 35 МПа	
Стойкость к истиранию	EN 14617-4	37 - 40 mm	
Морозостойкость	EN 14617-5	KM <sub>f25</sub> 0,8 - 1,2	
Устойчивость к тепловому удару	EN 14617-6	Δm% ≤ 0,12 % ΔR <sub>f,20</sub> % ≤ 30 %	Температура испытания: 70°C
Устойчивость к ударам	EN 14617-9	1,0 - 2,0 J ≥ 1,5 J	Толщина 9 мм, 12 мм Толщина 20 мм, 30 мм
Химстойкость	EN 14617-10	C1	
Коэффициент линейного теплового	EN 14617-11	16 - 26 x 10 <sup>-6</sup> °C <sup>-1</sup>	
Размерная стабильность	EN 14617-12	Класс А (<0,3 mm)	
Электросопротивления	EN 14617-13	ρ <sub>s</sub> ≥ 10 <sup>10</sup> Ω ρ <sub>v</sub> ≥ 10 <sup>8</sup> Ω m	Относится к поверхности Относится к объему
Устойчивость к сжатию	EN 14617-15	90 - 150 МПа	
Длина и ширина	EN 14617-16	± 0,5 mm	Относится к плиткам
Толщина	EN 14617-16	± 0,7 mm	Относится к плиткам
Прямолинейность сторон	EN 14617-16	± 0,3 mm	Относится к плиткам
Прямоугольность	EN 14617-16	± 0,9 mm	Относится к плиткам
Кривизна по центру	EN 14617-16	± 0,2% относится к длине	Относится к плиткам
Кривизна по краям	EN 14617-16	± 0,2% относится к длине	Относится к плиткам
Выгибание	EN 14617-16	± 0,2% относится к длине	Относится к плиткам
Твердость Моос	EN 101	не больше 3 Моос	
Теплопроводность	EN 12524	1,3 W/(m K)	Данные по таблице
Огнестойкость	EN 13501-1	A2fl-s1	
Скользкость	EN 14231	≥ 35 (Сухая пов.) ≥ 3 (Мокрая пов.)	
Скользкость	DIN 51130	R9	Поверхность шлифованная Н9